

工事の げんば 現場より

UNESCO 登録記念
Special Vol. 4

でんとうけんちくこうしょう わざ
「伝統建築工匠の技」が、
むけい ぶんか いさん
ユネスコ無形文化遺産に
とうろく
登録されました！



にほん せかい ほこ でんとうけんちくこうしょう わざ もくぞうけんちくこうしょう
日本が世界に誇る伝統木造建築物、それを守り伝える技術である「伝統建築工匠の技：木造建築物
う つ でんとうぎじゆつ むけい ぶんか いさん とうろく にほん
を受け継ぐための伝統技術」が、2020年12月にユネスコ無形文化遺産へ登録されました！日本の
でんとうけんちくこうしょう まも つた ぎじゆつ せかい てき おお ひょうか きかい あらた しよくにん
伝統木造建築物を守り伝える技術が世界的に大きく評価されたのです。この機会に、改めて職人さん
のわざ ちゆうもく
のスゴ技に注目してみてください♪

さかん にほん かべ 左官 (日本壁)

More info

全国文化財壁技術保存会

<http://kabehozonkai.sakura.ne.jp/>

でんとうてき さかん ぎじゆつ ひょうめん つち し あ つち
伝統的左官技術には、表面を土で仕上げる土
かべ こしききょうかべ しっくい し あ しっくい
壁 (古式京壁) と、漆喰で仕上げる漆喰壁があ
り、日本壁と称されます。これら日本壁を強度
びかん すぐ せいさく かくしゆ
や美観に優れたものとして製作するには、各種
そざい ぎんみ せこう こうど じゆくれん ひつよう
素材の吟味から施工まで高度な熟練が必要で
す。近年の一般建築の左官仕事に比べて手間や
きんねん いっぱんけんちく さかん しごと くら てま
コストが多いため、技術者が減少してしまっ
ているのが現状で、また良質な土の減少も懸念
げんじよう りょうしつ つち げんじよう けねん
されており、今後の継承には課題が山積みです。
こんご けいしよう かだい やまづ



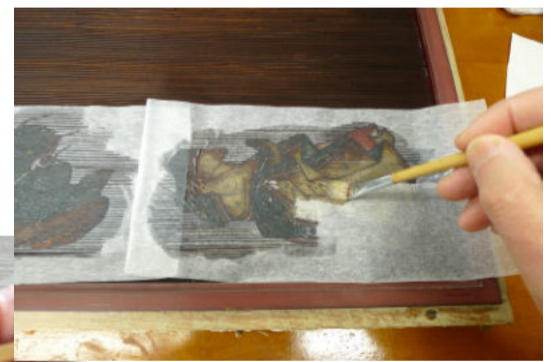
けんぞうぶつさいしき うるしぬり 建造物彩色・漆塗

More info

(公財) 日光社寺文化財保存会

<http://www.nikko-bunkazai.or.jp/>

たてもの しょうごんか もくてき ほどこ さいしき うるしぬり
建物を荘厳化する目的で施される彩色・漆塗
いっぽう たてものないがいぶ ひょうめん ほご やくわり
は、一方で建物内外部の表面を保護する役割も
も ぶつきょうでんらい つた けんぞう
持っています。仏教伝来とともに伝わった建造
ぶつさいしき こくない どくじ はってん と じいん
物彩色は、国内で独自の発展を遂げ、寺院のみ
じんじゃ もち せん
ならず神社にも用いられるようになりました。先
し りよう うるし おも しつない たてぐ
史より利用されている漆は、主に室内の建具や
ちようど こうげいひん いろど もくてき もち
や調度・工芸品を彩る目的で用いられています。



建造物修理	建造物木工	檜皮葺 こけら葺	茅葺	建造物装飾	建造物彩色	建造物漆塗
屋根瓦葺 (本瓦葺)	左官 (日本壁)	建具製作	畳製作	装潢修理技術	日本産漆生産 ・精製	縁付金箔製造