

こうじ  
工事の  
げんば  
現場より

今はこんな様子だよ。



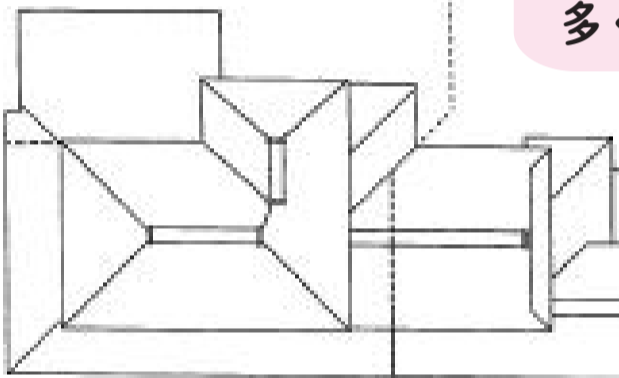
6月 2週目

第2屋

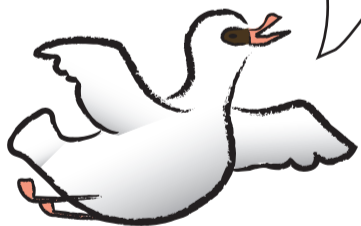


(第3屋)  
2019年11月～  
工事予定

第2屋も、あっという間に葺きあがっています。平の部分は人海戦術、  
多くの人員でいっぺんに進めます。



ひわだ  
桧皮が終わったら、  
てっぺん(棟)の瓦、そして  
ひさし こけらぶ  
庇の柿葺きにとりかかるよ



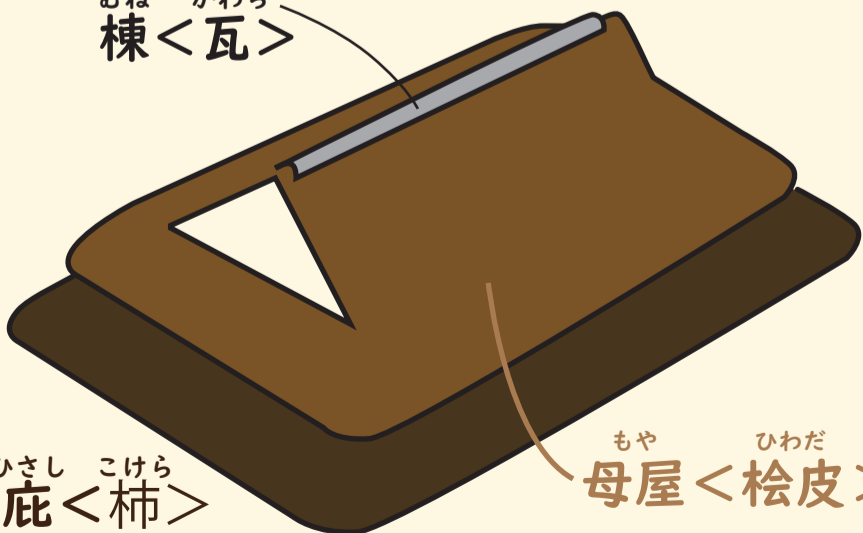
<素屋根>



V字の谷部分は、特に施工が難しい  
場所。勾配が緩く形も複雑なので、  
熟練の職人さんが作業に当たります。

そざい  
<屋根の素材>

むね かわら  
棟<瓦>



ひさし こけら  
庇<柿>  
=うすい木の板  
で葺いた屋根

もや ひわだ  
母屋<桧皮>  
=ヒノキの皮で  
葺いた屋根

第1屋



完成? いえいえ、まだまだ。