



蓮に誘われて、呼吸が整う朝

横浜・三溪園 「早朝観蓮会」

2026年7月25日(土)～8月9日(日)の土・日 朝7時から

国指定名勝「三溪園」(所在地：横浜市中区)では、2026年7月25日(土)、26日(日)、8月1日(土)、2日(日)、8日(土)、9日(日)の土日6日間にわたり、「早朝観蓮会」を開催します。

泥の中から清らかな花を咲かせることから、徳の高い花として、三溪園の創設者・原三溪がとりわけ愛した蓮。明け方から咲き始め、朝7～9時頃に見頃を迎える蓮の習性に合わせ、期間中は朝7時に開園します。

咲いたばかりの蓮を觀賞できるほか、遊びを通して蓮について学べる蓮の体験コーナー、蓮の葉を使ったうちわ作りワークショップなどを開催します。また、園内の茶店では限定朝食メニューもご用意しています。

今年の夏は、清らかな蓮に誘われて、朝の静けさに身をゆだねてみてはいかがでしょうか。



「早朝観蓮会」概要

日程 | 2026年7月25日(土)、26日(日)、8月1日(土)、2日(日)、8日(土)、9日(日)

時間 | 7:00～(閉園17:00)

料金 | 入園料のみ (一部イベントは有料)

■体験型イベント「蓮の体験コーナー」

三溪園に生育している蓮は主に原始蓮で、背丈が高く繁殖力の強い品種です。蓮の体験コーナーではボランティアのサポートのもと、蓮の茎や葉を使った遊びを通して、他の植物にはない蓮の生態について学べます。

小さなお子様でも保護者の付き添いがあれば、気軽にご参加いただけます。

日程 | 7月25日(土)、26日(日)、8月1日(土)、2日(日)、8日(土)、9日(日)

時間 | 7:30~9:00

会場 | 外苑 蓮池そば特設テントなど

内容 | 蓮の葉シャワー、蓮の糸取り体験、葉っぱのお面づくり、蓮の種・果托のプレゼント(寄付形式)

料金 | 無料(入園料別途)



蓮の葉シャワー



蓮の糸取り体験



葉っぱのお面づくり

■ワークショップ「蓮の葉を使ったうちわ作り」

本物の蓮の葉を自由に貼り、色付けを楽しむアートワークショップ。大人も子供も自由な発想で、世界に一つだけのうちわ作りを楽しめます。必要なものはすべて会場でご用意するため、手ぶらで参加いただけます。

会場では蓮の葉の御朱印帳も限定販売します。

日程 | 7月25日(土)、26日(日)、8月1日(土)、2日(日)

時間 | 8:30~14:00(所要時間30分)

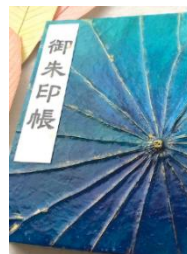
会場 | 三溪記念館 エントランスホール

料金 | 3,500円(税込・入園料別途)

申込 | 会場にて受け付けます

主催 | ボタニーペインティング運営事務局(<https://botanypainting.com/>)

※午前中は混雑が予想されます。また、混雑時にはお待ちいただく場合がございます。



■限定朝食メニュー

毎年ご好評をいただいている、早朝観蓮会限定メニュー。各茶店が趣向をこらした朝食は、さっぱりとして胃にも優しいと評判です。各店ともに7:00から営業し、先着順でご提供します。

*写真はイメージです。料金はすべて税込価格です。



三溪園茶寮「朝がゆ」1,600円
100食限定



雁ヶ音茶屋「中華がゆ」1,200円



待春軒「夏の朝ごはん」1,800円
50食限定

その他夏のイベント

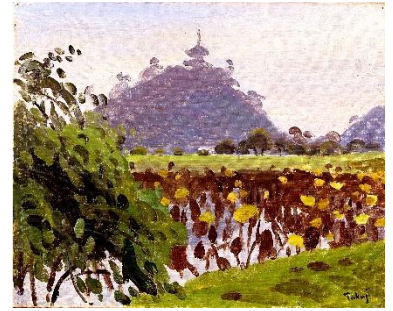
■開園 120 周年記念 特集展示「描かれた三溪園」

所蔵品のうち三溪園を描いた絵画作品を展示します。実景をそのまま捉えたような風景画から、抽象的なイメージに再構築したもの、親しみやすくポップなイラストなど、多様な表現が一堂に会します。

日程 | 6月6日(土)~9月7日(月)

時間 | 9:00~17:00(最終入場16:30/観蓮会開催日は8:00~17:00)

料金 | 無料(入園料別途)



中村琢二「三溪園」昭和時代

■朝顔展

江戸時代から盛んに栽培され、多くの人に親しまれている朝顔。直径 20 cm を超える「大輪朝顔」や花びらや葉が変異した「変化朝顔」など、約 40 点の朝顔を日替わりで展示します。期間中は毎日 10:00 から、抽選で 10 名様に朝顔の苗をプレゼントします。

日程 | 7月24日(金)~28日(火)

時間 | 9:00~12:00

会場 | 外苑 中央広場 月影の茶屋

内容 | 朝顔の展示、朝顔の作り方相談、種・苗の販売(販売は商品が無くなり次第終了)

料金 | 無料(入園料別途)

主催 | 公益財団法人三溪園保勝会、横浜朝顔会

後援 | 横浜すみどり環境局、公益財団法人横浜市緑の協会



施設概要

施設名	三溪園(さんけいえん)
運営	公益財団法人三溪園保勝会
所在地	〒231-0824 神奈川県横浜市中区本牧三之谷 58-1
連絡先	TEL 045-621-0635
公式 HP	https://www.sankeien.or.jp
Instagram	https://www.instagram.com/sankeien_garden
X	https://x.com/HSankeien
入園料	大人 900 円 / 小中学生 200 円 横浜市内在住の 65 歳以上 700 円(本人確認書類の提示が必要)
開園時間	9:00~17:00(最終入園 16:30) 早朝観蓮会開催日は 7:00 開園
アクセス	JR 根岸線根岸駅から市営バスで 10 分「本牧」下車、徒歩 10 分 横浜駅東口から市営バスで 40 分「三溪園入口」下車、徒歩 5 分



本リリースに関する報道関係者からのお問合せ

公益財団法人三溪園保勝会 事業課 吉川・門脇

TEL : 045-621-0635 / FAX : 045-621-6343

MAIL : websupport@sankeien.or.jp